

Cambio del protector de pantalla de Windows en la espera de introducción de tarjetas

Para la aplicación en lugares de acceso público como “elemento de comunicación”

28/05/2008

Modificar el protector de pantalla de Windows de inicio

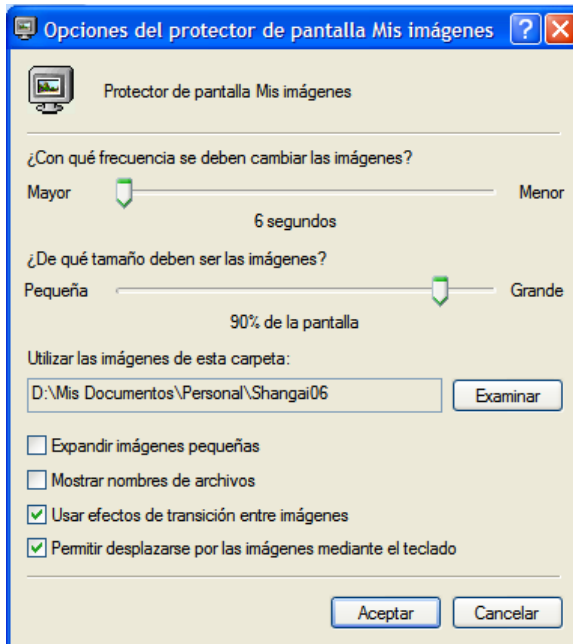
El sistema operativo Windows XP dispone de un protector de pantallas que se activa pasado un tiempo mientras está esperando que un usuario se autentique en el sistema, bien mediante logon manual, o bien mediante el acceso con tarjeta.

Vamos a utilizar este protector de pantalla como sistema de comunicación en nuestros ordenadores configurados con i-Card ACCESS para que, mientras no están en uso por ninguna persona, muestre información, promociones, publicidad, avisos, etc.

Para ello, los pasos a seguir son muy sencillos:

- Creamos una carpeta en el ordenador personal en la que metemos los elementos que vamos a utilizar como comunicación (deben ser imágenes).
- Pulsamos en Inicio → Ejecutar y escribimos cmd. A continuación pulsamos INTRO (De esta forma abrimos una pantalla de comando MS-DOS
- Escribimos `cd\windows\system32`
- Ahora renombraremos el fichero `logon.scr`. Escribiremos la siguiente sentencia:
 - `ren logon.scr logon.icd`
- Y crearemos una copia del fichero `ssmypics.scr` llamándola `logon.scr`. La sentencia es:
 - `Copy ssmypics.scr logon.scr`
- Comprobaremos en este momento si hemos realizado la copia correctamente y de esta forma configuraremos el protector de pantalla para que muestre las imágenes que vamos a utilizar como medio publicitario y/o de comunicación. Escribiremos en la pantalla de MS-DOS:
 - `Logon.scr`

- Si hemos seguido todos los pasos anteriores correctamente se nos abrirá la siguiente pantalla



Desde aquí seleccionaremos la carpeta que hemos creado previamente para que muestre las imágenes que queremos mostrar



Una vez realizado esto tendremos listo el sistema y el equipo mostrará las imágenes de esta carpeta cuando esté sin utilizar (transcurridos unos minutos sin uso).

Si quiere volver a configurar este protector de pantalla, ejecute de nuevo logon.scr desde Inicio → Ejecutar → cmd

C:\windows\system32\logon.scr